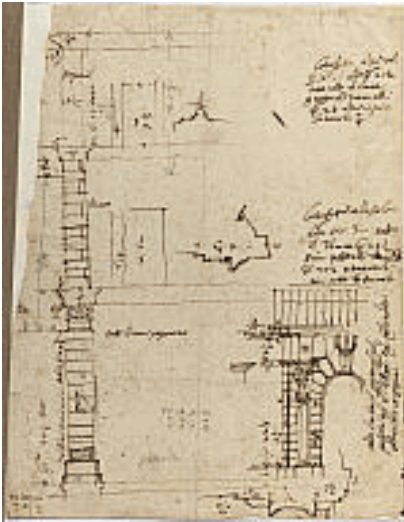


Hier den Titel eingeben



Francesco Borromini

Rom, Palazzo Carpegna, Fassadenaufnahme (Palazzo Vaini), 1638
Papier, fein;
Federzeichnung;
Entwurfsskizzen und Beschriftung mit Feder in Braun,
Kotierung auch in Graphit
26 x 20,3 cm

ALBERTINA, Wien

AZRom1137

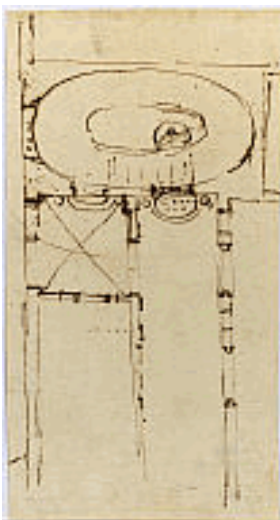


Francesco Borromini

Rom, Palazzo Carpegna, Westfassade, 1660
Papier, fest;
Federzeichnung, laviert;
Vorzeichnung in Graphit; Zeichnung und Beschriftung mit
Feder in Braun; mit grauer Deckfarbe laviert
32 x 35 cm

ALBERTINA, Wien

AZRom1041



Francesco Borromini

Rom, Palazzo Carpegna, Ovaltreppe und angrenzende
Loggia, 1643-1649
Papier, fein;
Federskizze;
Skizze mit Feder in Braun
13,4 x 25 cm

ALBERTINA, Wien

AZRom1039



Francesco Borromini

Rom, Palazzo Carpegna, Nordteil des Palastes (Palazzo Vaini), pian terreno, Situationsplan und Teilgrundriß, 1638
Papier, mittelstark;
Graphitzeichnung;
Konstruktion, Zeichnung und Kotierungen in Graphit;
Durchstiche
26,4 x 40,5 cm

ALBERTINA, Wien

AZRom1028



Francesco Borromini

Rom, Palazzo Carpegna, Nordteil des Palastes (Palazzo Vaini), zweites piano nobile, Situationsplan mit Teilgrundriß, 1638
Papier, mittelstark;
Graphitzeichnung;
Konstruktion und Zeichnung in Graphit, Durchstiche
27 x 39,7 cm

ALBERTINA, Wien

AZRom1029

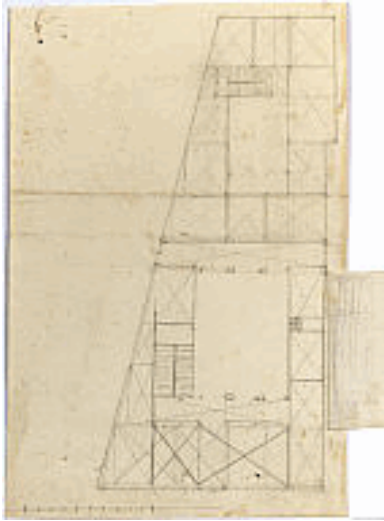


Francesco Borromini

Rom, Palazzo Carpegna, Nordteil des Palastes (Palazzo Vaini), Situationsplan mit Teilgrundriß
Papier, mittelstark;
Graphitzeichnung;
Zeichnung in Graphit
26,6 x 40,1 cm

ALBERTINA, Wien

AZRom1030



Francesco Borromini

Rom, Palazzo Carpegna, Schematischer Gesamtgrundriß mit rechteckigem Hof, Teilvariante auf Klappe
Papier, fest;
Graphitzeichnung;
Konstruktion, Zeichnung und Maßstab in Graphit
18,8 x 28,4 cm

ALBERTINA, Wien

AZRom1031

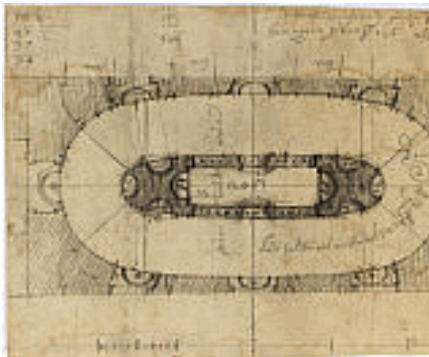


Francesco Borromini

Rom, Palazzo Carpegna, Westfassade des Palastes für Kardinal Ulderico Carpegna; Details, 1643-1649
Papier, fein;
Graphitzeichnung;
Konstruktion, Zeichnung und Kotierung in Graphit; Rahmen und Beschriftung mit Feder in Braun
17,1 x 26,7 cm

ALBERTINA, Wien

AZRom1033

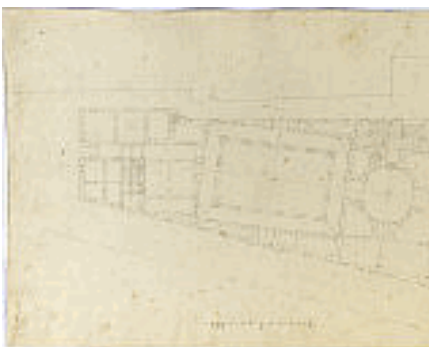


Francesco Borromini

Rom, Palazzo Carpegna, Ovaltreppe (oder -rampe), Arbeitsplan, 1643-1649
Papier, fest;
Graphitzeichnung;
Konstruktion, Zeichnung, Maßstab und Beschriftung in Graphit
18,7 x 26,8 cm

ALBERTINA, Wien

AZRom1038

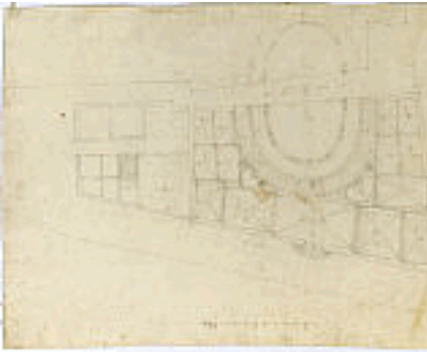


Francesco Borromini

Rom, Palazzo Carpegna, Projekt mit rechteckigem Pfeilerhof, Grundstücksplan und Gesamtgrundriß des pian terreno
Papier, mittelstark;
Graphitzeichnung;
Konstruktion, Zeichnung (gepaust) und Maßstab in Graphit
26,8 x 40,2 cm

ALBERTINA, Wien

AZRom1017



Francesco Borromini

Rom, Palazzo Carpegna, Projekt mit Ovalhof über den Vicolo Scavolino, Situationsplan mit Gesamtgrundriß des pian terreno bzw. des piano nobile

Papier, mittelstark;

Graphitzeichnung;

Konstruktion, Zeichnung, Maßstab und Beschriftung in Graphit; zahlreiche Durchstiche (an Raumecken)

26,6 x 40,1 cm

ALBERTINA, Wien

AZRom1018



Francesco Borromini

Rom, Palazzo Carpegna, Projekt mit Ovalhof, Situationsplan mit Gesamtgrundriß des pian terreno bzw. des piano nobile

Papier, fest;

Graphitzeichnung;

Konstruktion, Zeichnung, Maßstab und Beschriftung in Graphit

46,1 x 68,8 cm

ALBERTINA, Wien

AZRom1019



Francesco Borromini

Rom, Palazzo Carpegna, Projekt mit Ovalhof, Situationsplan mit Grundriß des piano nobile

Papier, fest;

Graphit und Rötél;

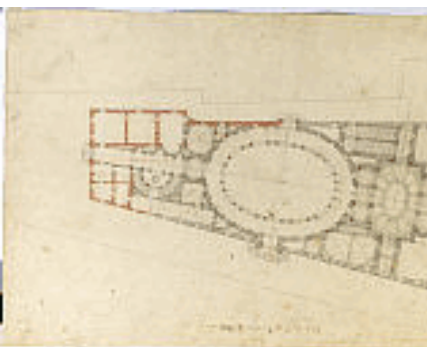
Konstruktion, Zeichnung und Maßstab in Graphit,

Beschriftung Graphit und Rötél, überall Durchstiche

26,7 x 41 cm

ALBERTINA, Wien

AZRom1019a



Francesco Borromini

Rom, Palazzo Carpegna, Projekt mit Ovalhof, Situationsplan mit Gesamtgrundriß des pian terreno

Papier, mittelstark;

Graphit und Rötél;

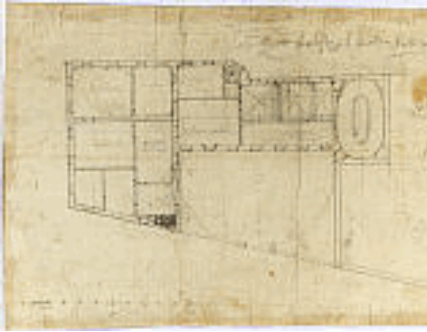
Konstruktion und Maßstab in Graphit; Zeichnung in Graphit

und Rötél; Durchstiche überall im Plan

26,5 x 40,5 cm

ALBERTINA, Wien

AZRom1019b



Francesco Borromini

Rom, Palazzo Carpegna, Nordteil des Palastes, zweites piano nobile, Grundriß, 1643-1649

Papier, fein;

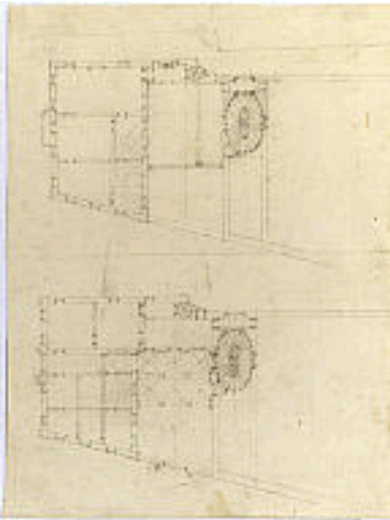
Graphitzeichnung;

Konstruktion, Zeichnung, Maßstab und Beschriftung in Graphit

15,8 x 24,8 cm

ALBERTINA, Wien

AZRom1021



Francesco Borromini

Rom, Palazzo Carpegna, Nordteil des Palastes (Palazzo Vaini), pian terreno und piano nobile, Grundriß, 1638

Papier, mittelstark;

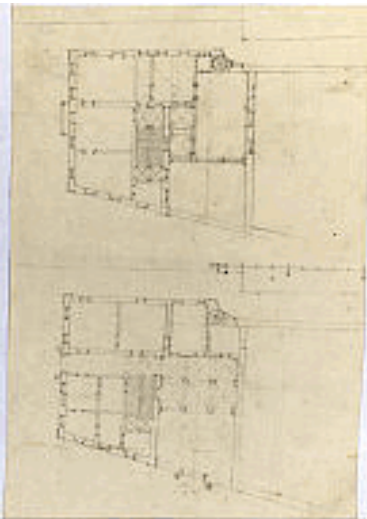
Graphitzeichnung;

Blindrillen; Konstruktion und Zeichnung in Graphit; im gesamten Plan Durchstiche

26,8 x 20 cm

ALBERTINA, Wien

AZRom1022



Francesco Borromini

Rom, Palazzo Carpegna, Nordteil des Palastes (Palazzo Vaini), pian terreno und piano nobile, Grundriß, 1638

Papier, mittelstark;

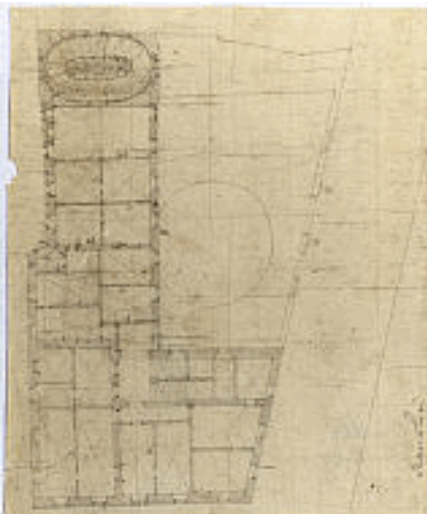
Graphitzeichnung;

Blindrillen; Konstruktion, Zeichnung und Maßstab in Graphit

26 x 17,8 cm

ALBERTINA, Wien

AZRom1023



Francesco Borromini

Rom, Palazzo Carpegna, Nordteil des Palastes, ein Obergeschoß, Grundriß, 1643-1649

Papier, fest;

Graphitzeichnung;

Konstruktion, Zeichnung und Beschriftung in Graphit

14 x 16,6 cm

ALBERTINA, Wien

AZRom1024



Francesco Borromini

Rom, Palazzo Carpegna, Nordteil des Palastes, oberstes
Geschoß, Grundriß, 1643-1649

Papier, fein;

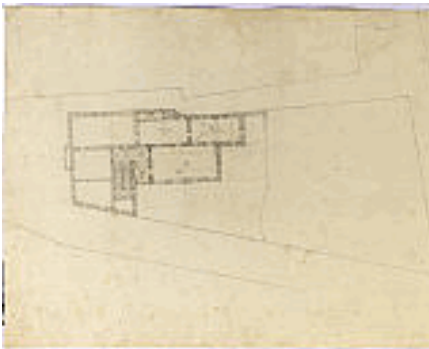
Graphitzeichnung;

Konstruktion, Zeichnung und Beschriftung in Graphit

12,6 x 19,1 cm

ALBERTINA, Wien

AZRom1025



Francesco Borromini

Rom, Palazzo Carpegna, Nordteil des Palastes (Palazzo
Vaini), piano nobile, Situationsplan mit Teilgrundriß, 1638

Papier, mittelstark;

Graphit und Rötél;

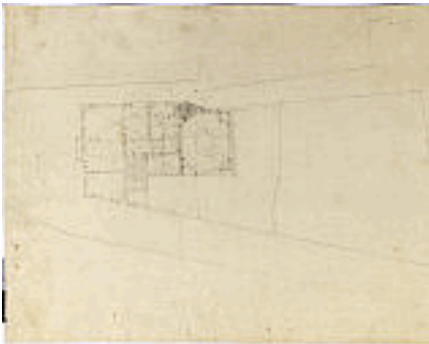
Blindrillen; Konstruktion, Zeichnung und Kotierung in Graphit;

Skizze in Rötél

26,5 x 40 cm

ALBERTINA, Wien

AZRom1026



Francesco Borromini

Rom, Palazzo Carpegna, Nordteil des Palastes (Palazzo
Vaini), piano nobile, Situationsplan mit Teilgrundriß, 1638

Papier, mittelstark;

Graphitzeichnung;

Blindrillen; Konstruktion, Zeichnung und Kotierungen in

Graphit; im gesamten Plan Durchstiche

26,5 x 40,5 cm

ALBERTINA, Wien

AZRom1027



Francesco Borromini

Rom, Palazzo Carpegna, Projekt mit rechteckigem

Säulenhof, Gesamtgrundriß des piano nobile

Papier, fest;

Graphitzeichnung;

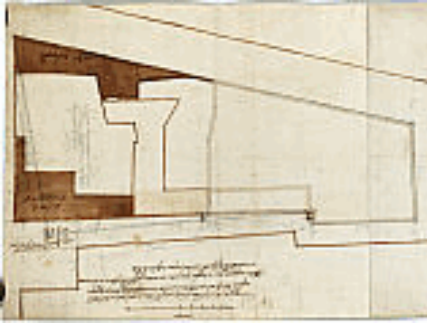
Konstruktion, Zeichnung, Maßstab und Bezifferung in

Graphit

26,6 x 38,8 cm

ALBERTINA, Wien

AZRom1009



Francesco Borromini

Rom, Palazzo Carpegna, Grundstücksplan

Papier, fest;

Graphit und Feder;

Konstruktion, Kotierung in Graphit; Zeichnung, Beschriftung

Graphit und Feder, Maßstab in Feder

45,8 x 73,1 cm

ALBERTINA, Wien

AZRom1009a



Bernardo Castelli Borromini

Rom, Palazzo Carpegna, Gesamtgrundriß mit Detailskizzen, 1667-1670

Papier, mittelstark;

Graphit und Feder;

Konstruktion und Zeichnung in Graphit, teilweise mit Feder in

Braun ausgezogen, Schrift in Feder

28,8 x 57,9 cm

ALBERTINA, Wien

AZRom1009b



Francesco Borromini

Rom, Palazzo Carpegna, Grundstücksplan mit Angaben zu den Fundamenten

Papier, mittelstark;

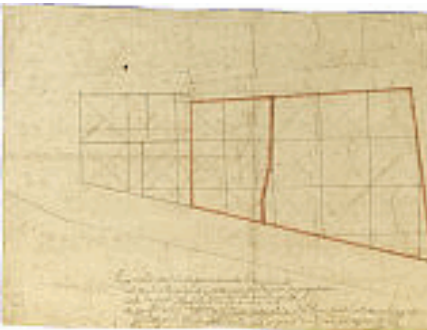
Federskizze;

Skizze mit Feder in Braun, Beschriftung in Feder und Graphit

26,7 x 39 cm

ALBERTINA, Wien

AZRom1009dr



Francesco Borromini

Rom, Palazzo Carpegna, Gesamtgrundriß, 1638

Papier, fest;

Graphit und Rötöl;

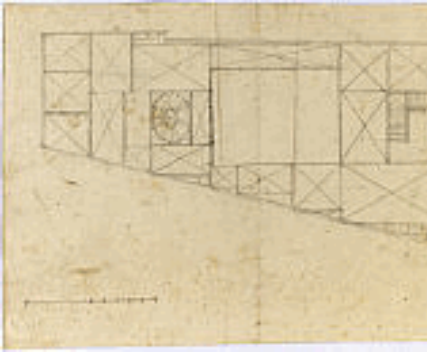
Konstruktion, Maßstab und Beschriftung in Graphit,

Zeichnung in Graphit und Rötöl

26 x 41,4 cm

ALBERTINA, Wien

AZRom1009e

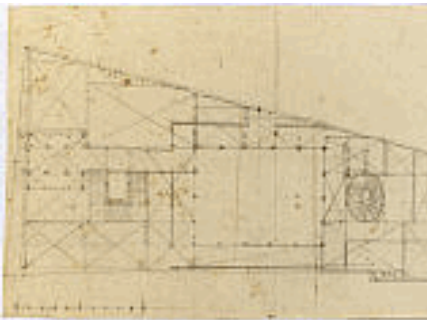


Francesco Borromini

Rom, Palazzo Carpegna, Schematischer Gesamtgrundriß mit rechteckigem Hof, piano nobile
Papier, fest;
Graphitzeichnung;
Konstruktion, Zeichnung und Maßstab in Graphit
19,2 x 29 cm

ALBERTINA, Wien

AZRom1009f

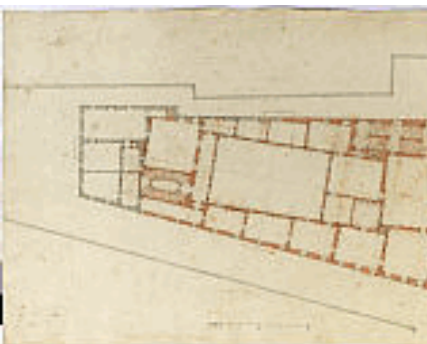


Francesco Borromini

Rom, Palazzo Carpegna, Schematischer Gesamtgrundriß mit rechteckigem Hof, pianterreno
Papier, fest;
Graphitzeichnung;
Konstruktion, Zeichnung und Maßstab in Graphit
17,7 x 28,8 cm

ALBERTINA, Wien

AZRom1009g

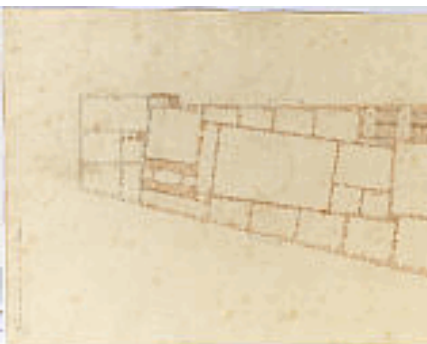


Francesco Borromini

Rom, Palazzo Carpegna, Projekt mit rechteckigem Säulenhof, Situationsplan mit Gesamtgrundriß des piano nobile, Angabe von 2 Bauphasen
Papier, mittelstark;
Graphit und Rötél;
Konstruktion und Maßstab in Graphit, Zeichnung in Graphit und Rötél
26 x 40,5 cm

ALBERTINA, Wien

AZRom1010

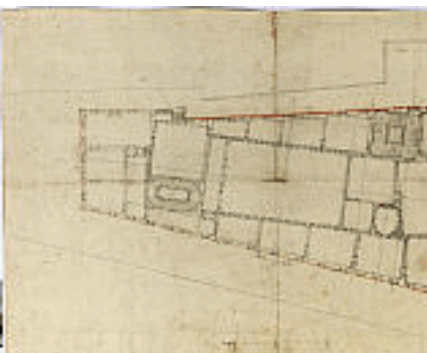


Francesco Borromini

Rom, Palazzo Carpegna, Projekt mit rechteckigem Säulenhof, Gesamtgrundriß des piano nobile
Papier, mittelstark;
Graphit und Rötél;
Konstruktion und Maßstab in Graphit, Zeichnung in Graphit und Rötél
25,6 x 38,9 cm

ALBERTINA, Wien

AZRom1011

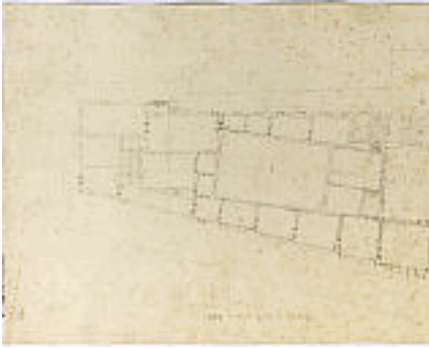


Francesco Borromini

Rom, Palazzo Carpegna, Projekt mit rechteckigem Säulenhof, berichtigter Situationsplan mit Gesamtgrundriß
Papier, mittelstark;
Graphit und Rötél;
Konstruktion und Maßstab in Graphit, Zeichnung in Graphit und Rötél
25,6 x 37,9 cm

ALBERTINA, Wien

AZRom1012



Francesco Borromini

Rom, Palazzo Carpegna, Projekt mit rechteckigem Pfeilerhof, Grundstücksplan mit Gesamtgrundriß des piano nobile

Papier, mittelstark;

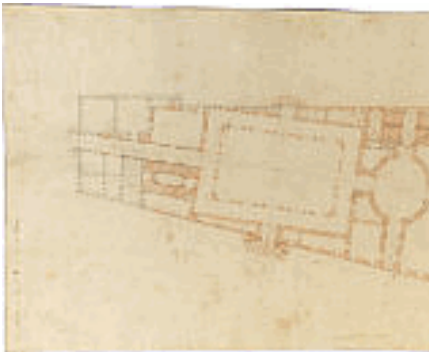
Graphitzeichnung;

Konstruktion, Zeichnung und Maßstab in Graphit

26,9 x 40,5 cm

ALBERTINA, Wien

AZRom1013



Francesco Borromini

Rom, Palazzo Carpegna, Projekt mit rechteckigem Säulenhof, Gesamtgrundriß des pian terreno

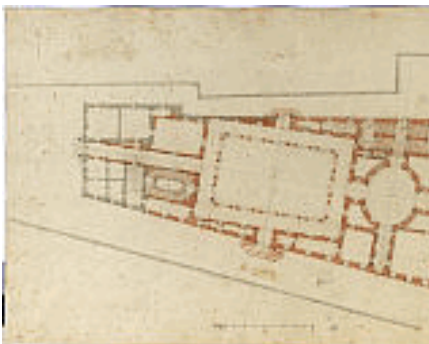
Papier, fest;

Konstruktion, Maßstab und Kotierung in Graphit, Zeichnung in Graphit und Rötel; zahlreiche Durchstiche entlang der Linien

25,6 x 38,5 cm

ALBERTINA, Wien

AZRom1014



Francesco Borromini

Rom, Palazzo Carpegna, Projekt mit rechteckigem Säulenhof, Situationsplan mit Gesamtgrundriß des pian terreno

Papier, mittelstark;

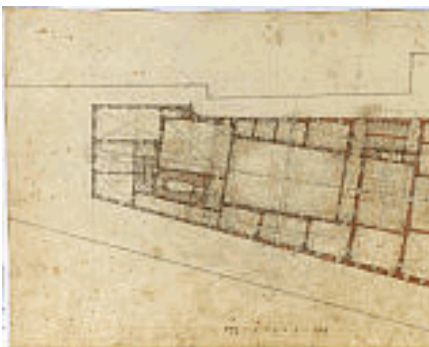
Graphit und Rötel;

Konstruktion und Maßstab in Graphit, Zeichnung in Graphit und Rötel

26,8 x 40,1 cm

ALBERTINA, Wien

AZRom1014a



Francesco Borromini

Rom, Palazzo Carpegna, Projekt mit rechteckigem Säulenhof, Situationsplan mit Gesamtgrundriß des piano nobile

Papier, mittelstark;

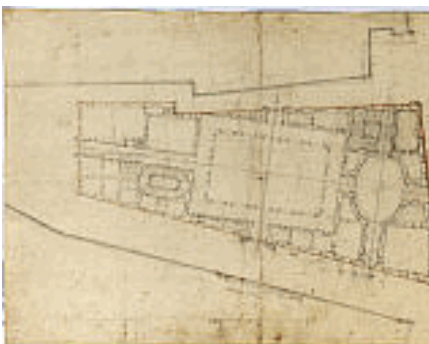
Graphit und Rötel;

Konstruktion, Maßstab und Beschriftung in Graphit, Zeichnung in Graphit und Rötel

26 x 39,5 cm

ALBERTINA, Wien

AZRom1014b



Francesco Borromini

Rom, Palazzo Carpegna, Projekt mit rechteckigem Säulenhof, berichtigter Situationsplan mit Gesamtgrundriß

Papier, fest;

Graphit und Rötel;

Konstruktion, Maßstab und Beschriftung in Graphit, Zeichnung in Graphit und Rötel

26,3 x 40,6 cm

ALBERTINA, Wien

AZRom1015



Francesco Borromini

Rom, Palazzo Carpegna, Projekt mit rechteckigem Säulenhof, Situationsplan mit Gesamtgrundriß des pian terreno

Papier, mittelstark;

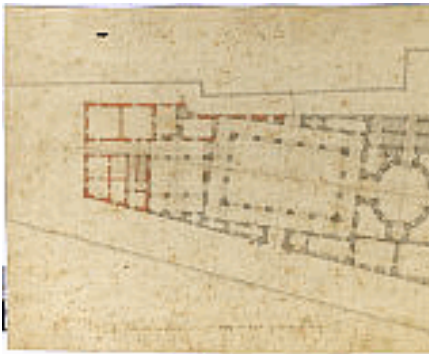
Graphitzeichnung;

Konstruktion, Zeichnung (gepaust) und Maßstab in Graphit

26,4 x 39 cm

ALBERTINA, Wien

AZRom1016



Francesco Borromini

Rom, Palazzo Carpegna, Projekt mit rechteckigem Pfeilerhof, Situationsplan mit Gesamtgrundriß des pian terreno

Papier, mittelstark;

Graphit und Rötél;

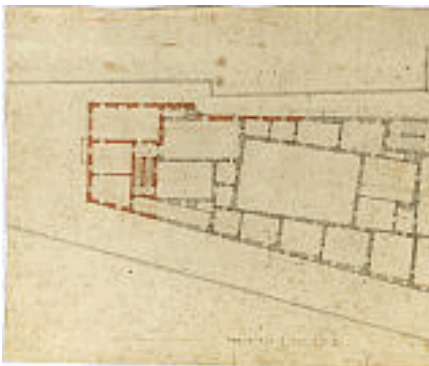
Konstruktion, Maßstab und Beschriftung in Graphit,

Zeichnung in Graphit und Rötél

26,5 x 39 cm

ALBERTINA, Wien

AZRom1017a



Francesco Borromini

Rom, Palazzo Carpegna, Projekt mit rechteckigem Pfeilerhof, Situationsplan mit Gesamtgrundriß des piano nobile

Papier, mittelstark;

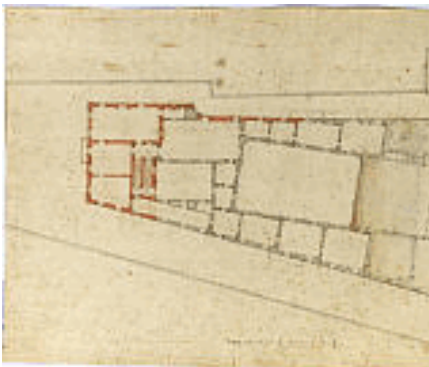
Graphit und Rötél;

Konstruktion und Maßstab in Graphit; Zeichnung in Graphit und Rötél

26 x 37,2 cm

ALBERTINA, Wien

AZRom1017b



;
x cm

ALBERTINA, Wien

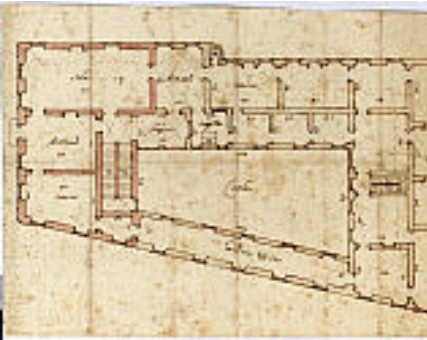
AZRom1017b/k



;
x cm

ALBERTINA, Wien

AZRom1031/k



Rom, Palazzo Carpegna, Alternativprojekt, 1638-1639

;
x cm

ALBERTINA, Wien

AZRom1032